

PM2.5 monitor / RAD Counter

환경 모니터

SANKO(JAPAN)



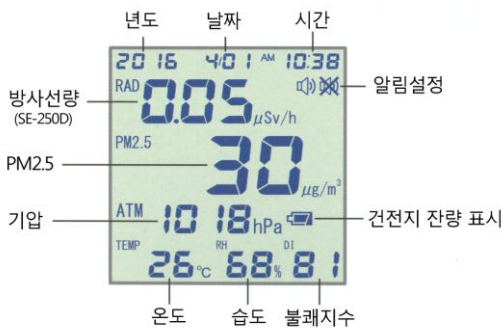
환경 모니터

MODEL: SE-250 / SE-250D

특징

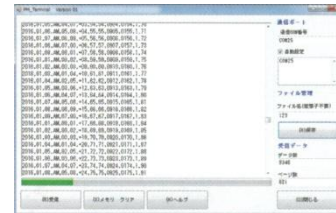
- 미세먼지(PM2.5), 방사선량(SE-250D 모델만), 기압, 온도, 습도, 불쾌지수를 간단히 측정 가능합니다.
- 1개월 분(약45,000점)의 측정치를 본체에 저장 가능하고, 부속의 USB Cable로 PC로 전송이 가능합니다.
- PM2.5, 방사선량 설정값을 넣어서 경보음 알림이 가능합니다. (방사선량은 SE-250D만 가능)

표시항목



PC로 데이터 전송

전용 통신 프로그램을 사용하여 측정 데이터를 PC로 전송합니다.



PC화면 이미지

※ 통신 프로그램은 MAKER 홈페이지에서 다운로드 가능합니다.

측정항목

PM2.5

측정방식	광산란방식
측정범위	0~999 $\mu\text{g}/\text{m}^3$
측정정도	$\pm 20\%$ (0~45 $^{\circ}\text{C}$, 25~500 $\mu\text{g}/\text{m}^3$)

방사선량(SE-250D 모델)

측정방식	CsI(Tl)신틸레이터+포토다이오드 방식
측정대상	Y(감마)선
측정범위	0.01~19.9 $\mu\text{Sv}/\text{h}$
측정정도	$\pm 20\%$ (Cs137 기준치에 대해서)

그 외

기압	500~1,100hpa
온도	-10~50 $^{\circ}\text{C}$
습도	0~99%
불쾌지수	55~99

※ 미소입자상물질(PM2.5)이란

대기중에 부유하고 있는 직경 2.5 μm 이하의 매우 작은 입자로 점막이나 폐까지 침투할 수 있으므로 호흡기계나 순환계에 악영향을 줍니다.

<PM2.5 환경기준>	
1년 평균치 $\leq 15\mu\text{g}/\text{m}^3$ 또는 1일 평균치 $\leq 35\mu\text{g}/\text{m}^3$	
<PM2.5 주의환기를 위한 잠정적지침>	
1일 평균치 $> 70\mu\text{g}/\text{m}^3$ 1시간치 $> 85\mu\text{g}/\text{m}^3$ (5시~7시) $> 80\mu\text{g}/\text{m}^3$ (5시~12시)	

일본환경성 기준

본체 사양

메모리용량	약 45,000개(매분 평균치를 1개월간 기록 가능)
데이터출력	USB
부가기능	경보기능, 전지 잔량 표시
전원	단3형 건전지 $\times 6$ 개, AC아답터(AC100~240V 50/60Hz)
사용온습도	온도 -10~45 $^{\circ}\text{C}$ 습도 15~85%(결로 없을 시)
보관온습도	온도 -20~60 $^{\circ}\text{C}$ 습도 10~85%(결로 없을 시)
크기	약 148(W) \times 216.5(D) \times 74.8(H)mm
중량	약 690g(SE-250D), 약 660g(SE-250)
부속품	단3형 건전지 6개, AC아답터, USB케이블